



Bildung inklusiv
Eine Werkstattabteilung der **gpe**

Schulungen für Frauen·beauftragte

Was uns wichtig ist:

Lehr·plan vom Weibernetz e.V.

Referentinnen als Duo:
Fach·frauen und Frauen·beauftragte

Viel Zeit für wichtige Themen

Beginn 02. April 2025

Info·heft in Einfacher Sprache



Wir machen Schulungen.
Für Frauen·beauftragte
und ihre Unterstützerinnen.



Die Schulungen sind für
gewählte Frauen in Werkstätten.

Die Schulungen sind für
gewählte Frauen in Wohn·heimen.

Die Schulungen sind für die Unterstützerinnen.

Wir wollen Sie stärker machen.
Damit Sie als Frauen·beauftragte
noch mehr für sich
und die Frauen in der Werkstatt
machen können.



Damit Sie Ihre Interessen besser vertreten können.



Wichtig für die Schulungen:

Die Schulungen sind hybrid.

Hybrid heißt:

Es gibt eine Schulung.

Sie können die Schulung auf zwei verschiedene Arten machen.

Sie können die Schulung bei Campus im Haus machen. Dafür kommen Sie nach Mainz.



Oder Sie können die Schulung am Computer machen. Das machen Sie in Ihrer Werkstatt oder in Ihrem Wohn·heim.



Ihre Unterstützerin soll die Schulung mit Ihnen zusammen machen.

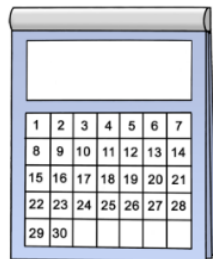
Es gibt vier verschiedene Schulungen:

eine am 02. - 04. April 2025

eine am 26. - 28. August 2025

eine am 28. - 30. Oktober 2025

eine am 12. - 14. November 2025



Kosten:

Jede Schulung kostet 550 €



Die Kosten für die Frauen·beauftragte bleiben gleich. Egal, ob Sie die Schulung in Mainz machen oder ob Sie die Schulung am Computer machen.

Die Kosten für die Unterstützerin sind anders. Jeder Schulung kostet 275 € für die Unterstützerin, wenn die Unterstützerin mit nach Mainz kommt.

Die Unterstützerin muss nichts bezahlen, wenn sie die Schulung mit der Frauen·beauftragten am Computer macht.

Die Werkstatt oder das Wohn·heim muss die Schulungen bezahlen.

Die Werkstatt oder das Wohn·heim muss Sie frei·stellen, damit Sie zu der Schulung gehen können.

Die Werkstatt oder das Wohn·heim muss die Fahrt·kosten und die Übernachtung bezahlen.

Die Schulung ist in Mainz.

Am 1. Tag ist die Anreise.

Die Schulung beginnt:

11:00 Uhr  → bis 16:00 Uhr 

Am 2. Tag geht die Schulung den ganzen Tag.

9:00 Uhr  → bis 16:00 Uhr 

Am 3. Tag geht die Schulung bis zum Mittag·essen.

9:00 Uhr  → bis 13:00 Uhr 

Danach ist Abreise.

So wird die Schulung ablaufen:

- Die Schulung ist in Einfacher Sprache.
- Sie können Ihre Unterstützerin mitbringen.
- Frauen·beauftragte und ihre Unterstützerinnen arbeiten manchmal in getrennten Gruppen.

Dann passt die Schulung zu Ihnen:



- Sie finden das Thema Frauen und ihre Rechte wichtig.
- Sie wollen neue Sachen lernen.
- Sie sprechen gerne mit anderen Menschen.
- Sie trauen sich auch vor anderen Menschen zu reden.
- Sie können anderen Menschen zuhören.
- Sie wollen sich für andere Menschen stark machen.

Das muss Ihre Werkstatt machen:

Die Werkstatt muss Sie frei·stellen:

- Für die Schulungen.
- Für die Vorbereitungen von den Schulungen.
- Für die Arbeit als Frauen·beauftragte.
- Die Werkstatt muss dafür sorgen, dass Sie eine Unterstützerin bekommen.

Wie kann ich mich für die Schulung anmelden?

Wollen Sie bei der Schulung mitmachen?

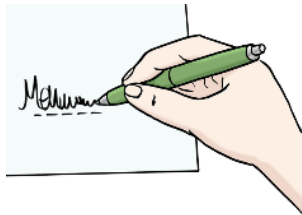
Dann füllen Sie die Anmeldung aus.

Die Anmeldung ist am Ende vom Heft.

Oder Sie können auch eine E-Mail schreiben.

Das ist wichtig:

Sie müssen die Anmeldung unterschreiben!



Was bedeutet meine Unterschrift?

- Ich will bei der Schulung mitmachen.
- Ich beachte die Regeln für die Anmeldung.

Welche Regeln muss ich beachten?

Sie melden sich für die Schulung an.

Wir schreiben Ihnen,
ob Sie bei der Schulung mitmachen können.

Dann muss die Werkstatt
das Geld für die Schulung bezahlen.



Regeln	
1.	-----
2.	-----
3.	-----

Das ist wichtig, wenn Sie doch nicht mitmachen wollen:

Dann müssen Sie uns einen Brief schreiben.
Oder Sie schreiben uns eine E-Mail.

Und:

Sie müssen das in Ihrer Werkstatt
oder Einrichtung sagen.

Ihre Werkstatt muss trotzdem Geld bezahlen.

Das Geld heißt in schwerer Sprache:
Rücktritts·gebühr



Dafür gibt es besondere Regeln.

Alle Regeln können Sie auf unserer Internet-seite lesen.

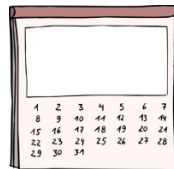
Unsere Internet-seite heißt:

www.campus-gpe.de



Das machen wir in den Schulungen

Es gibt 4 verschiedene Schulungen. Sie können alle Schulungen besuchen. Oder sich einzelne Schulungen aussuchen.



Jede Schulung dauert 3 Tage.

1. Tag: Anreise und ein halber Tag Schulung.
2. Tag: Ein ganzer Tag Schulung.
3. Tag: Ein halber Tag Schulung und Abreise.

Zwischen den Schulungen sind immer mehrere Wochen Zeit.

Dann können alle Frauen noch mal in Ruhe über die Sachen aus der Schulung nachdenken.

Und Sie können anfangen, in der Einrichtung als Frauen-beauftragte zu arbeiten.

So können Sie üben, was Sie bei der Schulung gelernt haben.

Diese Schulungen gibt es:

„So gehen wir mit Gewalt gegen Frauen um.“

02. - 04. April 2025

Schulungs-nummer C25-041

1. Tag

Wir beginnen mit dem gemeinsamen Mittag-essen.

- Diese Arten von Gewalt gibt es.
- Das können wir gegen Gewalt machen.
- Gewalt ist ein schwieriges Thema.
- Gespräch: Wie geht es mir?



2. Tag

- Was ist ein Gewalt·schutz·konzept?
- Wie kann die Frauen·beauftragte mit·wirken?
- Wer kann helfen?
Welche Beratungs·stellen gibt es?
- Frauen haben Rechte.
- Das will ich.
- Und das will ich nicht.
- Ich bestimme selbst!



3. Tag

- Werbung: So mache ich mich bekannt.
- Diese Angebote kann ich für die Frauen machen.

Wir beenden den Tag mit dem gemeinsamen Mittag·essen.

„Das sind unsere Rechte als Frauen.“

26. - 28. August 2025

Schulungs-nummer C25-042

1. Tag

Wir beginnen mit dem gemeinsamen Mittag·essen.

- Das steht in den Gesetzen.
- Das sind Rechte von Frauen mit Lern·schwierigkeiten.



2. Tag

- So können wir für unsere Rechte kämpfen.
- So kann ich mitbestimmen.
- Wie finde ich Unterstützung?
- Wendo-Kurs – ich bin stark!

3. Tag

- Mit wem kann ich zusammen·arbeiten?

Wir beenden den Tag mit einem gemeinsamen Mittag·essen.

„So unterstütze ich die Frauen in meiner Einrichtung.“



28. - 30. Oktober 2025

Schulungs-nummer C25-043

1. Tag

Wir beginnen mit dem gemeinsamen Mittag·essen.

- So hole ich Hilfe.
Wer sind Ansprech·personen?
- So höre ich den Frauen gut zu.

2. Tag

- So rede ich mit Chefinnen und Chefs.
- So rede ich mit den Mitarbeiterinnen und Mitarbeitern.
- So rede ich mit dem Werkstatt·rat.
- So rede ich mit Beratungs·stellen.



3. Tag

- So mache ich mich stark für Frauen.
- Ausblick
- Was wünsche ich mir als nächstes?
- Wie geht gute Vernetzung?

Wir beenden den Tag
mit einem gemeinsamen Mittag·essen.

Sonder·schulung zur Wahl

„So arbeiten wir gut mit dem
Werkstatt·rat zusammen“

12. - 14. November 2025

Schulungs-nummer C25-059

1. Tag

Wir beginnen mit dem gemeinsamen Mittag·essen.

- Das sind die Rechte und Pflichten von Frauen·beauftragten und Werkstatt·räten.
- Darum ist die gute Zusammen·arbeit mit dem Werkstatt·rat wichtig.

HINWEIS:
Auch
Werkstatträte
können sich
anmelden!

2. Tag

- So verstehen sich Frauen·beauftragte und Werkstatt·rat gut.
- Was bringt Frauen·beauftragte und Werkstatt·rat zusammen?

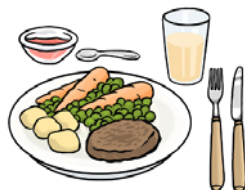


3. Tag

- Manchmal gibt es Probleme in der Zusammen·arbeit. Was können wir dann tun?

Bei dieser Schulung arbeiten die Unterstützerinnen manchmal in einer anderen Gruppe.

Wir beenden den Tag mit einem gemeinsamen Mittag·essen.



Die Schulung ist bei:

Campus – gpe Mainz

Dekan-Laist-Straße 13

55129 Mainz

Bitte schicken Sie die Anmeldung als E-Mail an:

campus-anmeldungen@gpe-mainz.de



Oder als Fax an:

0 61 31 – 48 95 79 9



Oder als Brief an:

Die Adresse von Campus.



Anmeldung

Ich möchte bei diesen Schulungen mitmachen:



02. - 04. April 2025

C25-041

26. - 28. August 2025

C25-042

28. - 30. Oktober 2025

C25-043

12. - 14. November 2025

C25-059

Mein Name:

Mein Geburtsdatum:

Wohnort und Postleitzahl:

Straße und Hausnummer:

Ich bin Frauenbeauftragte. ja nein

Ich bin Unterstützerin. ja nein

Name von der Werkstatt:

Ort und Postleitzahl von der Werkstatt:

Straße und Hausnummer von der Werkstatt:

Ich nehme so teil: online in Mainz

Ich kenne alle Regeln für die Anmeldung.

Die Regeln heißen in schwerer Sprache:

Allgemeine Geschäftsbedingungen

Regeln

1. -----
2. -----
3. -----

Die Regeln stehen auf unserer Internetseite

www.campus-gpe.de

ganz unten rechts.

Klicken Sie auf „AGB“.

Datum von heute und meine Unterschrift:



Bildung inklusiv
Eine Werkstattabteilung der **gpe**



Campus

Eine Werkstattabteilung
der **gpe** Mainz gGmbH

Dekan-Laist-Str. 13
55129 Mainz
Telefon: 0 61 31 48 957 20
E-Mail: campus@gpe-mainz.de

Die Bilder bei dem Text sind von:
© Lebenshilfe für Menschen mit geistiger Behinderung
Bremen e.V., Illustrator Stefan Albers, Atelier Fleetinsel, 2013